



Superior Clamping and Gripping



Produktinformation

Säulenaufbausystem Hohlsäule SLH

Modular. Robust. Flexibel.

SAS

Säulen hartverchromt, geschliffen

Einsatzgebiet

Für den Aufbau von Systembausteinen von SCHUNK Montageautomation ebenso wie für Aufbauten aller Art in sauberer oder verschmutzter Umgebung. Die vielen Klemmelemente erlauben vielfältige Kombinationen der Säulen und Aufbauplatten.

Vorteile – Ihr Nutzen

Stahlsäulen für hohe Steifigkeit und vibrationsfreie Bewegungen

Präzise Form- und Lagetoleranzen für hohe Genauigkeit auch bei langen Säulen

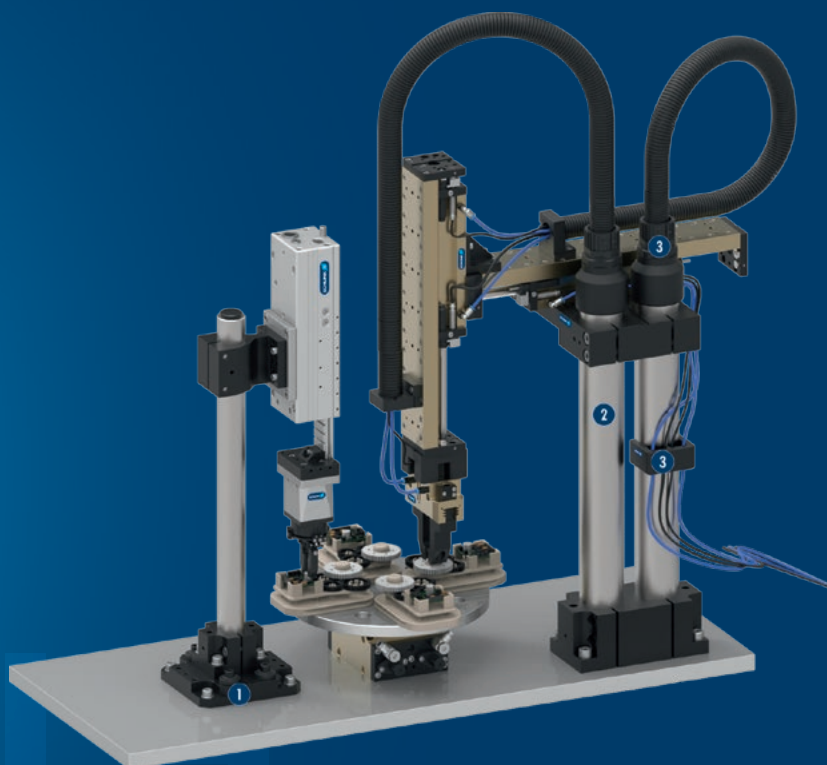
Mehrere Säulendurchmesser für minimierte Störkonturen des Gesamtsystems



Optionen und spezielle Informationen

Für Ihren Aufbau liefern wir die Säulen auch in kundenspezifischen Längen. Bitte sprechen Sie uns an.

Anwendungsbeispiel



① Verstelleinheit VEH

② Säulenaufbausystem

③ Medienführung

SCHUNK bietet mehr ...

Die folgenden Komponenten machen das Produkt noch produktiver – die passende Ergänzung für höchste Funktionalität, Flexibilität, Zuverlässigkeit und Prozesssicherheit.



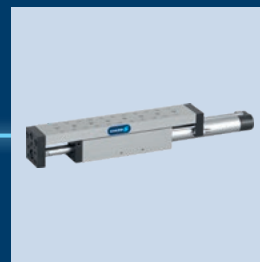
Pneumatisches
Linearmodul LM



Pneumatisches
Linearmodul KLM



Pneumatisches
Linearmodul CLM



Elektrisches Linear-
modul ELM

① Weitergehende Informationen zu diesen Produkten finden Sie auf den folgenden Produktseiten oder unter [schunk.com](https://www.schunk.com).

SLH 20

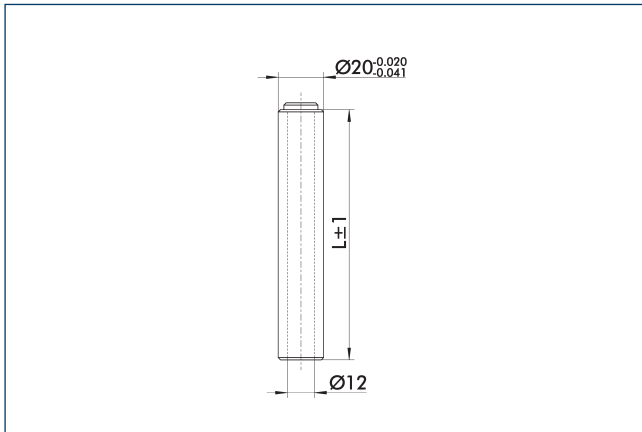
Säulenaufbausystem Hohlsäule



Technische Daten

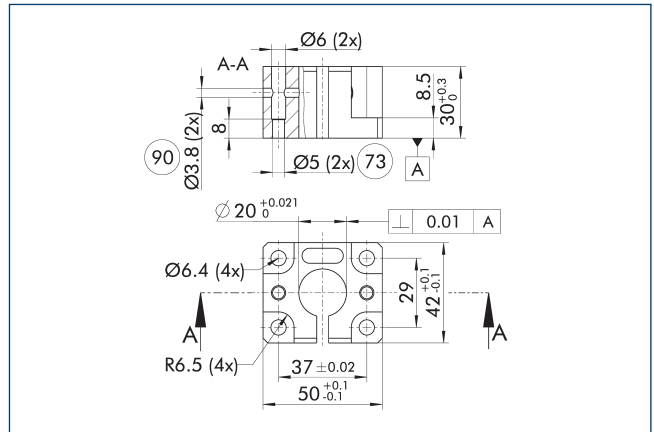
Bezeichnung	Ident.-Nr.	Material	Länge [mm]	Säulendurchmesser [mm]
SLH 20-0100	0313620	Stahl	100	20
SLH 20-0110	0313621	Stahl	110	20
SLH 20-0120	0313622	Stahl	120	20
SLH 20-0130	0313623	Stahl	130	20
SLH 20-0140	0313624	Stahl	140	20
SLH 20-0150	0313625	Stahl	150	20
SLH 20-0160	0313626	Stahl	160	20
SLH 20-0170	0313627	Stahl	170	20
SLH 20-0180	0313628	Stahl	180	20
SLH 20-0190	0313629	Stahl	190	20
SLH 20-0200	0313630	Stahl	200	20
SLH 20-0210	0313631	Stahl	210	20
SLH 20-0220	0313632	Stahl	220	20
SLH 20-0230	0313633	Stahl	230	20
SLH 20-0240	0313634	Stahl	240	20
SLH 20-0250	0313635	Stahl	250	20
SLH 20-0260	0313636	Stahl	260	20
SLH 20-0270	0313637	Stahl	270	20
SLH 20-0280	0313638	Stahl	280	20
SLH 20-0290	0313639	Stahl	290	20
SLH 20-0300	0313640	Stahl	300	20
SLH 20-0310	0313641	Stahl	310	20
SLH 20-0320	0313642	Stahl	320	20
SLH 20-0330	0313643	Stahl	330	20
SLH 20-0340	0313644	Stahl	340	20
SLH 20-0350	0313645	Stahl	350	20
SLH 20-0360	0313646	Stahl	360	20
SLH 20-0370	0313647	Stahl	370	20
SLH 20-0380	0313648	Stahl	380	20
SLH 20-0390	0313649	Stahl	390	20
SLH 20-0400	0313650	Stahl	400	20
SLH 20-0410	0313651	Stahl	410	20
SLH 20-0420	0313652	Stahl	420	20
SLH 20-0430	0313653	Stahl	430	20
SLH 20-0440	0313654	Stahl	440	20
SLH 20-0450	0313655	Stahl	450	20
SLH 20-0460	0313656	Stahl	460	20
SLH 20-0470	0313657	Stahl	470	20
SLH 20-0480	0313658	Stahl	480	20
SLH 20-0490	0313659	Stahl	490	20
SLH 20-0500	0313660	Stahl	500	20

Hohl säule SLH



Die Hohl säulen SLH können auch in kundenspezifischen Längen bestellt werden. Bitte sprechen Sie uns an.

Einfach socket SOE 20

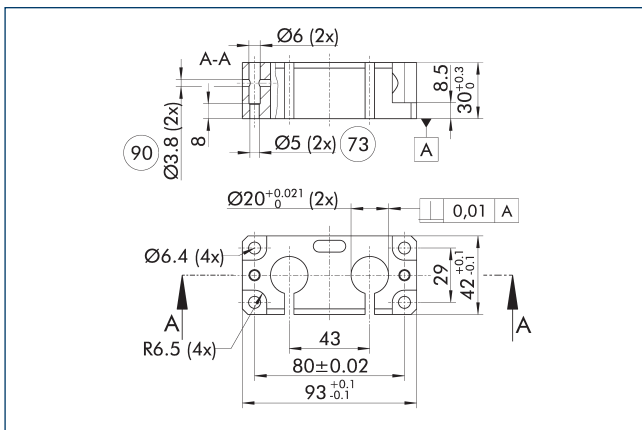


73 Passung für Zentrierstift 90 Hilfsbohrung zur Zentrierung der Säule

Socket zur Befestigung der Säulen

Bezeichnung	Ident.-Nr.	Säulendurchmesser [mm]	Material
Säulenaufbausystem Socket			
SOE 20	0313611	20	Aluminium

Doppel socket SOD 20

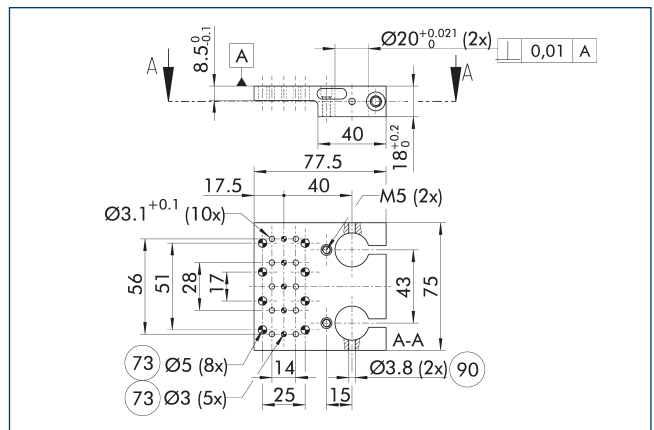


73 Passung für Zentrierstift 90 Hilfsbohrung zur Zentrierung der Säule

Socket zur Befestigung der Säulen

Bezeichnung	Ident.-Nr.	Säulendurchmesser [mm]	Material
Säulenaufbausystem Socket			
SOD 20	0313612	20	Aluminium

Doppelaufbauplatte horizontal APDH 20

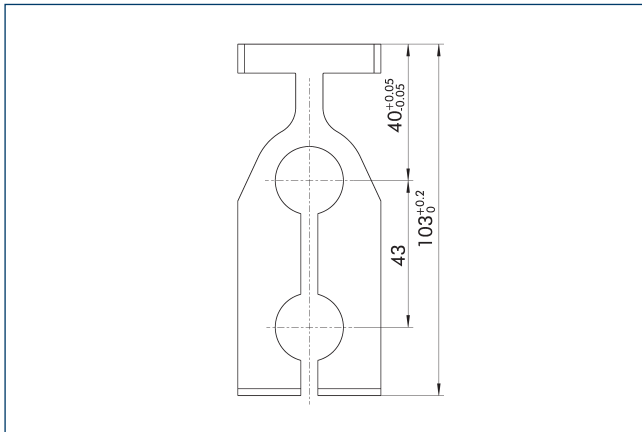


73 Passung für Zentrierstift 90 Hilfsbohrung zur Zentrierung der Säule

Aufbauplatte zur Verbindung von verschiedensten Modulen oder kundenspezifischen Aufbauten in horizontaler Richtung mit dem Säulenaufbausystem.

Bezeichnung	Ident.-Nr.	Säulendurchmesser [mm]	Material
Säulenaufbausystem Aufbauplatte			
APDH 20	0313614	20	Aluminium

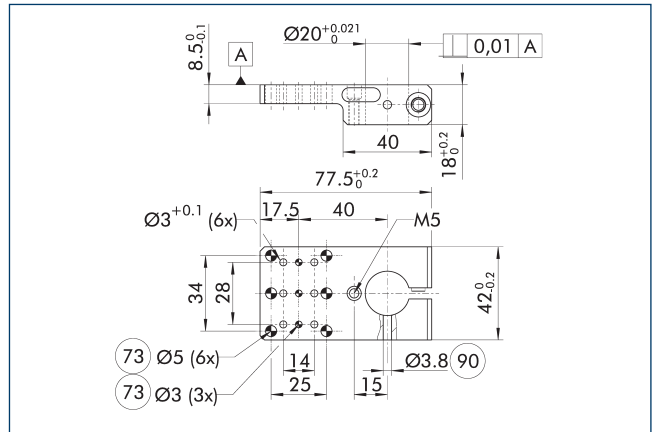
Doppelaufbauplatte vertikal APDV 20



Aufbauplatte zur Verbindung von verschiedensten Modulen oder kundenspezifischen Aufbauten in vertikaler Richtung mit dem Säulenaufbausystem.

Bezeichnung	Ident.-Nr.	Säulendurchmesser [mm]	Material
Säulenaufbausystem Aufbauplatte			
APDV 20	0313616	20	Aluminium

Einfachaufbauplatte horizontal APEH 20

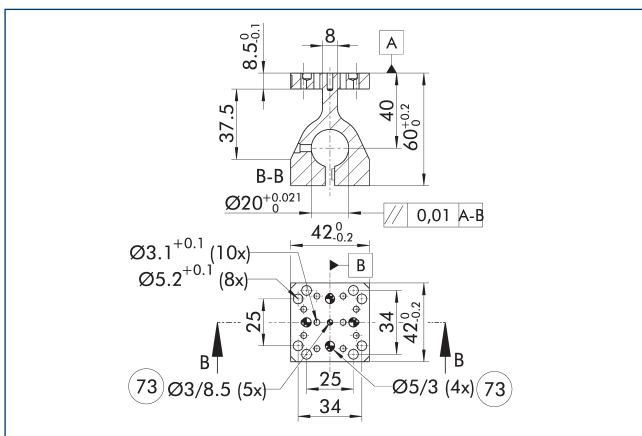


73 Passung für Zentrierstift
90 Hilfsbohrung zur Zentrierung der Säule

Aufbauplatte zur Verbindung von verschiedensten Modulen oder kundenspezifischen Aufbauten in horizontaler Richtung mit dem Säulenaufbausystem.

Bezeichnung	Ident.-Nr.	Säulendurchmesser [mm]	Material
Säulenaufbausystem Aufbauplatte			
APEH 20	0313613	20	Aluminium

Einfachaufbauplatte vertikal APEV 20

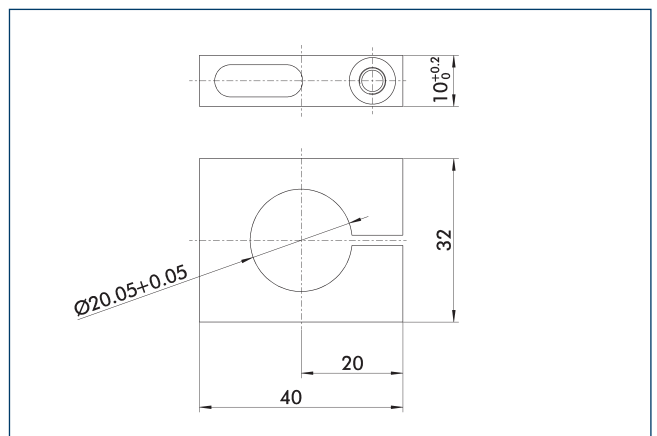


73 Passung für Zentrierstift

Aufbauplatte zur Verbindung von verschiedensten Modulen oder kundenspezifischen Aufbauten in vertikaler Richtung mit dem Säulenaufbausystem.

Bezeichnung	Ident.-Nr.	Säulendurchmesser [mm]	Material
Säulenaufbausystem Aufbauplatte			
APEV 20	0313615	20	Aluminium

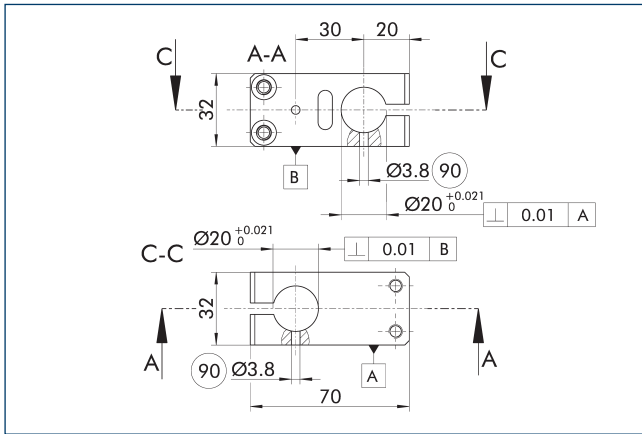
Stellring STR 20



Stellring zur exakten Positionierung von Aufbauelementen

Bezeichnung	Ident.-Nr.	Säulendurchmesser [mm]	Material
Säulenaufbausystem Stellring			
STR 20	0313617	20	Aluminium

Kreuzverbinder KVB 20

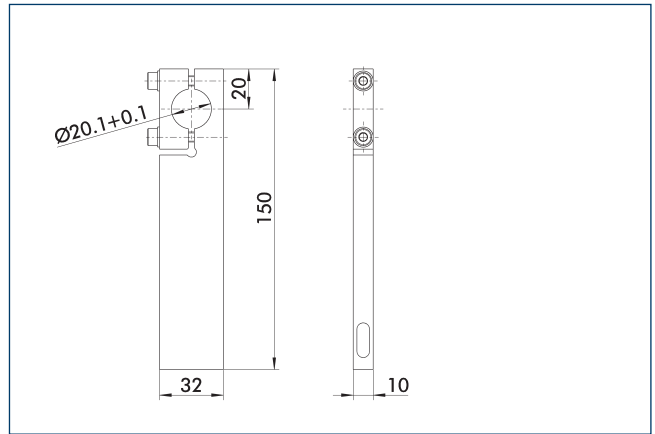


90 Hilfsbohrung zur Zentrierung der Säule

Kreuzverbinder zur Realisierung von rechtwinkligen Aufbauvarianten

Bezeichnung	Ident.-Nr.	Säulendurchmesser [mm]	Material
Säulenaufbausystem Kreuzverbinder			
KVB 20	0313618	20	Aluminium

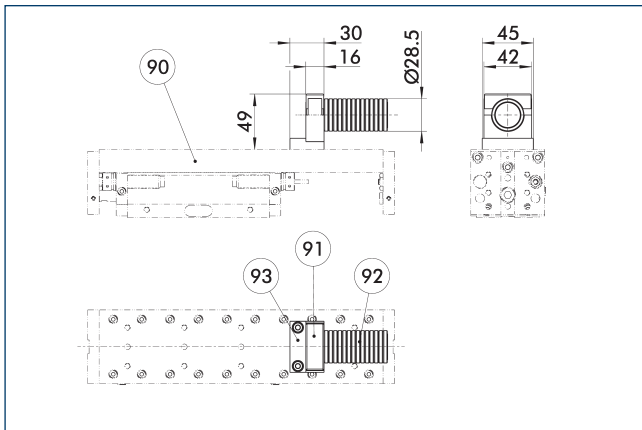
Montageplatte MPL 20



Montageplatte zur Erweiterung und Abstützung des Säulenaufbausystems

Bezeichnung	Ident.-Nr.	Säulendurchmesser [mm]	Material
Säulenaufbausystem Montageplatte			
MPL 20	0313619	20	Aluminium

Medienführung Modul Schlauch Ø 21

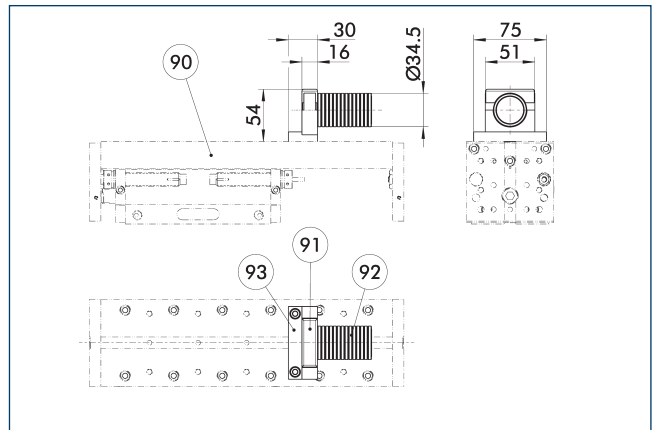


90 Linearmodul
 91 Schlauchbefestigung MFB
 92 Schlauch MFS
 93 Schlauchplatte SPL

Medienführung mit direkter Befestigung an SCHUNK-Standardmodulen.

Bezeichnung	Ident.-Nr.	
Säulenaufbausystem Medienführung		
MFB 21	0313676	
MFS 21	0313678	
SPL 50	0313692	

Medienführung Modul Schlauch Ø 29



90 Linearmodul
 91 Schlauchbefestigung MFB
 92 Schlauch MFS
 93 Schlauchplatte SPL

Medienführung mit direkter Befestigung an SCHUNK-Standardmodulen.

Bezeichnung	Ident.-Nr.	
Säulenaufbausystem Medienführung		
MFB 29	0313677	
MFS 29	0313679	
SPL 200	0313693	



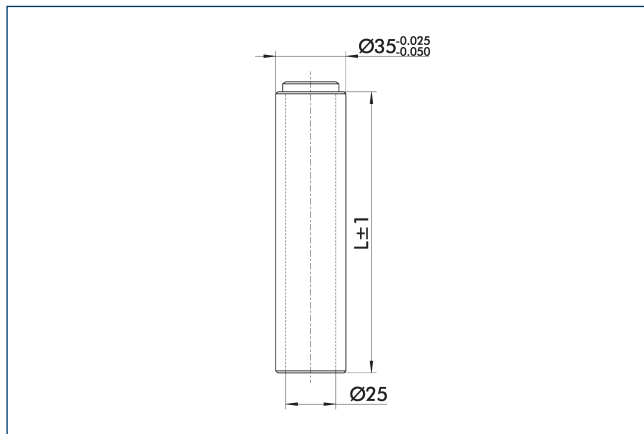
Technische Daten

Bezeichnung	Ident.-Nr.	Material	Länge [mm]	Säulendurchmesser [mm]
SLH 35-0100	0313800	Stahl	100	35
SLH 35-0110	0313801	Stahl	110	35
SLH 35-0120	0313802	Stahl	120	35
SLH 35-0130	0313803	Stahl	130	35
SLH 35-0140	0313804	Stahl	140	35
SLH 35-0150	0313805	Stahl	150	35
SLH 35-0160	0313806	Stahl	160	35
SLH 35-0170	0313807	Stahl	170	35
SLH 35-0180	0313808	Stahl	180	35
SLH 35-0190	0313809	Stahl	190	35
SLH 35-0200	0313810	Stahl	200	35
SLH 35-0210	0313811	Stahl	210	35
SLH 35-0220	0313812	Stahl	220	35
SLH 35-0230	0313813	Stahl	230	35
SLH 35-0240	0313814	Stahl	240	35
SLH 35-0250	0313815	Stahl	250	35
SLH 35-0260	0313816	Stahl	260	35
SLH 35-0270	0313817	Stahl	270	35
SLH 35-0280	0313818	Stahl	280	35
SLH 35-0290	0313819	Stahl	290	35
SLH 35-0300	0313820	Stahl	300	35
SLH 35-0310	0313821	Stahl	310	35
SLH 35-0320	0313822	Stahl	320	35
SLH 35-0330	0313823	Stahl	330	35
SLH 35-0340	0313824	Stahl	340	35
SLH 35-0350	0313825	Stahl	350	35
SLH 35-0360	0313826	Stahl	360	35
SLH 35-0370	0313827	Stahl	370	35
SLH 35-0380	0313828	Stahl	380	35
SLH 35-0390	0313829	Stahl	390	35
SLH 35-0400	0313830	Stahl	400	35
SLH 35-0410	0313831	Stahl	410	35
SLH 35-0420	0313832	Stahl	420	35
SLH 35-0430	0313833	Stahl	430	35
SLH 35-0440	0313834	Stahl	440	35
SLH 35-0450	0313835	Stahl	450	35
SLH 35-0460	0313836	Stahl	460	35
SLH 35-0470	0313837	Stahl	470	35
SLH 35-0480	0313838	Stahl	480	35
SLH 35-0490	0313839	Stahl	490	35
SLH 35-0500	0313840	Stahl	500	35
SLH 35-0510	0313841	Stahl	510	35
SLH 35-0520	0313842	Stahl	520	35
SLH 35-0530	0313843	Stahl	530	35

Technische Daten

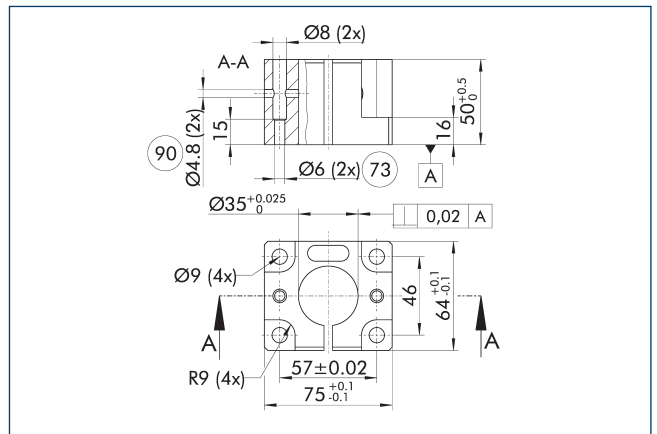
Bezeichnung	Ident.-Nr.	Material	Länge	Säulendurchmesser
SLH 35-0540	0313844	Stahl	540	35
SLH 35-0550	0313845	Stahl	550	35
SLH 35-0560	0313846	Stahl	560	35
SLH 35-0570	0313847	Stahl	570	35
SLH 35-0580	0313848	Stahl	580	35
SLH 35-0590	0313849	Stahl	590	35
SLH 35-0600	0313850	Stahl	600	35
SLH 35-0610	0313851	Stahl	610	35
SLH 35-0620	0313852	Stahl	620	35
SLH 35-0630	0313853	Stahl	630	35
SLH 35-0640	0313854	Stahl	640	35
SLH 35-0650	0313855	Stahl	650	35
SLH 35-0660	0313856	Stahl	660	35
SLH 35-0670	0313857	Stahl	670	35
SLH 35-0680	0313858	Stahl	680	35
SLH 35-0690	0313859	Stahl	690	35
SLH 35-0700	0313860	Stahl	700	35
SLH 35-0710	0313861	Stahl	710	35
SLH 35-0720	0313862	Stahl	720	35
SLH 35-0730	0313863	Stahl	730	35
SLH 35-0740	0313864	Stahl	740	35
SLH 35-0750	0313865	Stahl	750	35
SLH 35-0760	0313866	Stahl	760	35
SLH 35-0770	0313867	Stahl	770	35
SLH 35-0780	0313868	Stahl	780	35
SLH 35-0790	0313869	Stahl	790	35
SLH 35-0800	0313870	Stahl	800	35
SLH 35-0810	0313871	Stahl	810	35
SLH 35-0820	0313872	Stahl	820	35
SLH 35-0830	0313873	Stahl	830	35
SLH 35-0840	0313874	Stahl	840	35
SLH 35-0850	0313875	Stahl	850	35
SLH 35-0860	0313876	Stahl	860	35
SLH 35-0870	0313877	Stahl	870	35
SLH 35-0880	0313878	Stahl	880	35
SLH 35-0890	0313879	Stahl	890	35
SLH 35-0900	0313880	Stahl	900	35
SLH 35-0910	0313881	Stahl	910	35
SLH 35-0920	0313882	Stahl	920	35
SLH 35-0930	0313883	Stahl	930	35
SLH 35-0940	0313884	Stahl	940	35
SLH 35-0950	0313885	Stahl	950	35
SLH 35-0960	0313886	Stahl	960	35
SLH 35-0970	0313887	Stahl	970	35
SLH 35-0980	0313888	Stahl	980	35
SLH 35-0990	0313889	Stahl	990	35
SLH 35-1000	0313890	Stahl	1000	35

Hohlsäule SLH



Die Hohlsäulen SLH können auch in kundenspezifischen Längen bestellt werden. Bitte sprechen Sie uns an.

Einfachsockel SOE 35

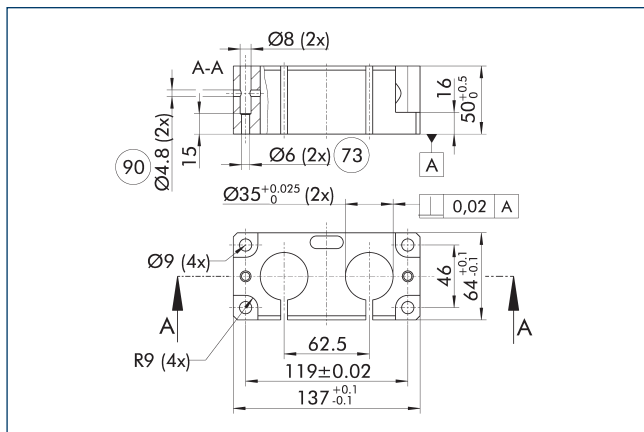


- 73) Passung für Zentrierstift
- 90) Hilfsbohrung zur Zentrierung der Säule

Sockel zur Befestigung der Säulen

Bezeichnung	Ident.-Nr.	Säulendurchmesser [mm]	Material
Säulenaufbausystem Sockel			
SOE 35	0313891	35	Aluminium

Doppelsockel SOD 35

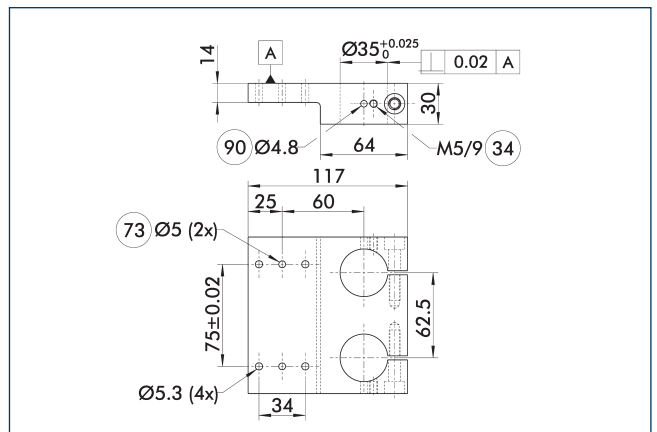


- 73) Passung für Zentrierstift
- 90) Hilfsbohrung zur Zentrierung der Säule

Sockel zur Befestigung der Säulen

Bezeichnung	Ident.-Nr.	Säulendurchmesser [mm]	Material
Säulenaufbausystem Sockel			
SOD 35	0313892	35	Aluminium

Doppelaufbauplatte horizontal AMDH 35

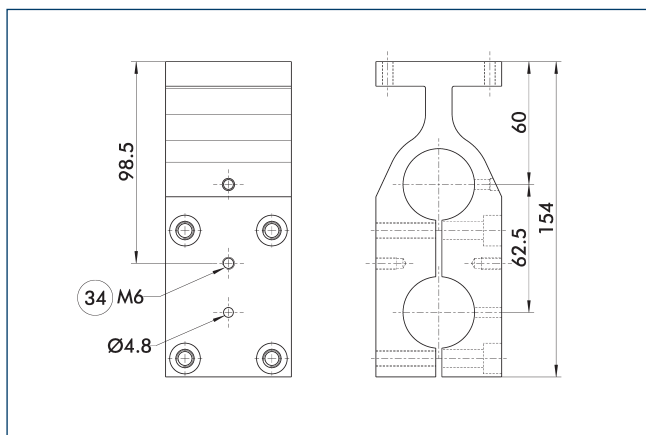


- 34) An beiden Seiten
- 73) Passung für Zentrierstift
- 90) Hilfsbohrung zur Zentrierung der Säule

Aufbauplatte zur Verbindung von verschiedensten Modulen oder kundenspezifischen Aufbauten in horizontaler Richtung mit dem Säulenaufbausystem.

Bezeichnung	Ident.-Nr.	Säulendurchmesser [mm]	Material
Säulenaufbausystem Aufbauplatte			
AMDH 35	0313688	35	Aluminium

Doppelaufbauplatte vertikal AMDV 35

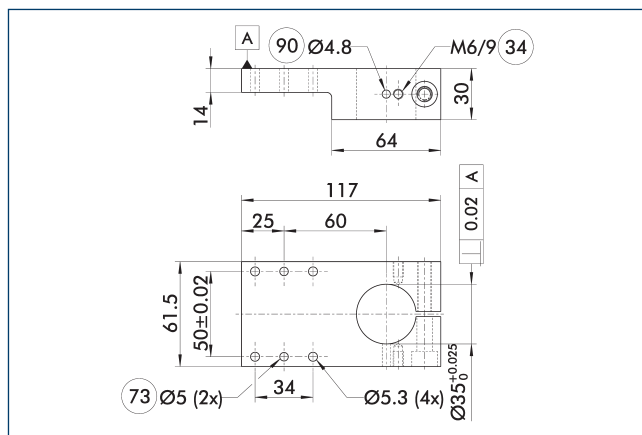


34 An beiden Seiten

Aufbauplatte zur Verbindung von verschiedensten Modulen oder kundenspezifischen Aufbauten in vertikaler Richtung mit dem Säulenaufbausystem.

Bezeichnung	Ident.-Nr.	Säulendurchmesser	Material
		[mm]	
Säulenaufbausystem Aufbauplatte			
AMDV 35	0313690	35	Aluminium

Einfachaufbauplatte horizontal AMEH 35



34 An beiden Seiten

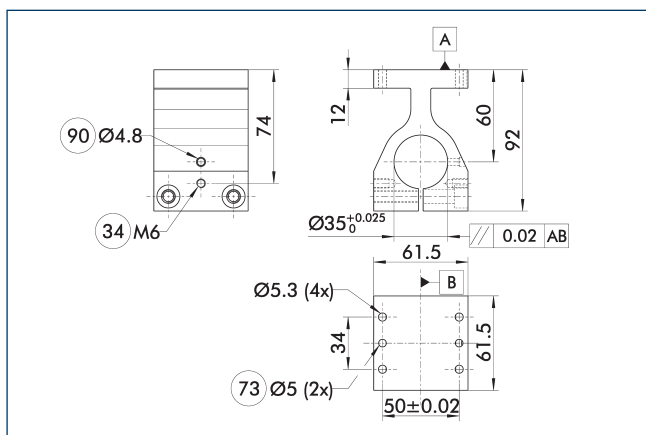
73 Passung für Zentrierstift

90 Hilfsbohrung zur Zentrierung der Säule

Aufbauplatte zur Verbindung von verschiedensten Modulen oder kundenspezifischen Aufbauten in horizontaler Richtung mit dem Säulenaufbausystem.

Bezeichnung	Ident.-Nr.	Säulendurchmesser	Material
		[mm]	
Säulenaufbausystem Aufbauplatte			
AMEH 35	0313687	35	Aluminium

Einfachaufbauplatte vertikal AMEV 35



34 An beiden Seiten

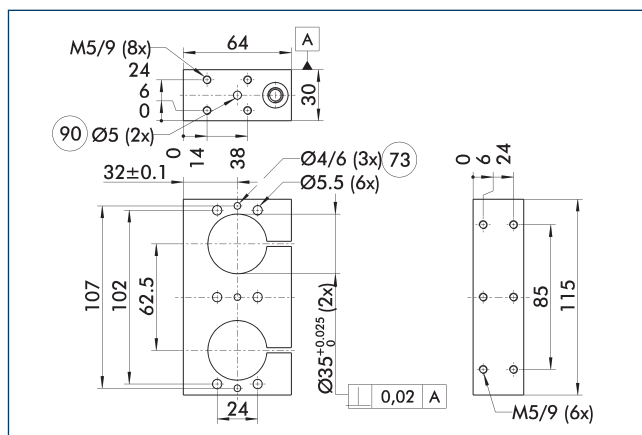
73 Passung für Zentrierstift

90 Hilfsbohrung zur Zentrierung der Säule

Aufbauplatte zur Verbindung von verschiedensten Modulen oder kundenspezifischen Aufbauten in horizontaler Richtung mit dem Säulenaufbausystem.

Bezeichnung	Ident.-Nr.	Säulendurchmesser	Material
		[mm]	
Säulenaufbausystem Aufbauplatte			
AMEV 35	0313689	35	Aluminium

Doppelaufbauplatte horizontal APDA 35



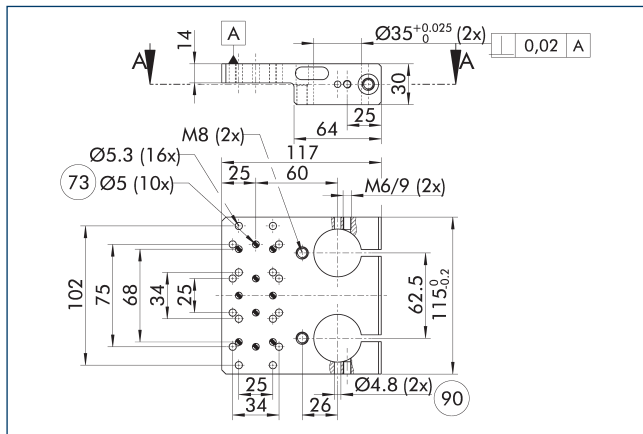
73 Passung für Zentrierstift

90 Hilfsbohrung zur Zentrierung der Säule

Aufbauplatte zur Verbindung von verschiedensten Modulen oder kundenspezifischen Aufbauten in axialer Richtung mit dem Säulenaufbausystem.

Bezeichnung	Ident.-Nr.	Säulendurchmesser	Material
		[mm]	
Säulenaufbausystem Aufbauplatte			
APDA 35	0313477	35	Aluminium

Doppelaufbauplatte horizontal APDH 35

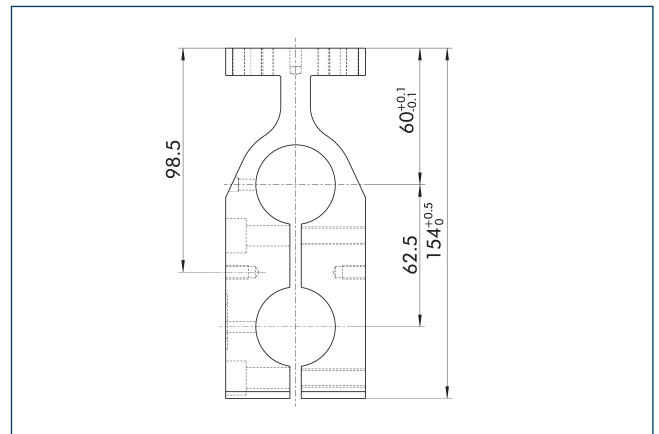


- 73 Passung für Zentrierstift
- 90 Hilfsbohrung zur Zentrierung der Säule

Aufbauplatte zur Verbindung von verschiedensten Modulen oder kundenspezifischen Aufbauten in horizontaler Richtung mit dem Säulenaufbausystem.

Bezeichnung	Ident.-Nr.	Säulendurchmesser [mm]	Material
Säulenaufbausystem Aufbauplatte			
APDH 35	0313894	35	Aluminium

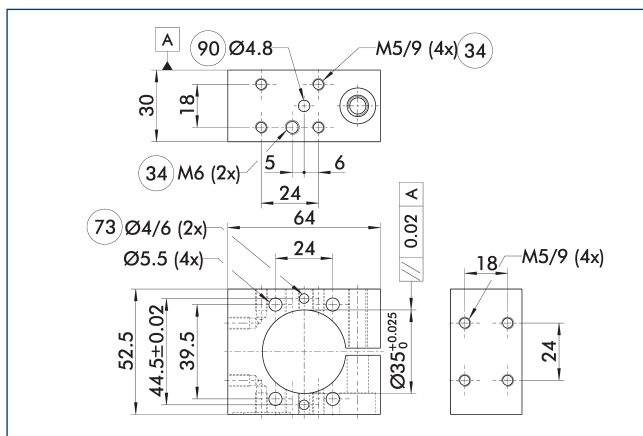
Doppelaufbauplatte vertikal APDV 35



Aufbauplatte zur Verbindung von verschiedensten Modulen oder kundenspezifischen Aufbauten in vertikaler Richtung mit dem Säulenaufbausystem.

Bezeichnung	Ident.-Nr.	Säulendurchmesser [mm]	Material
Säulenaufbausystem Aufbauplatte			
APDV 35	0313896	35	Aluminium

Einfachaufbauplatte axial APEA 35

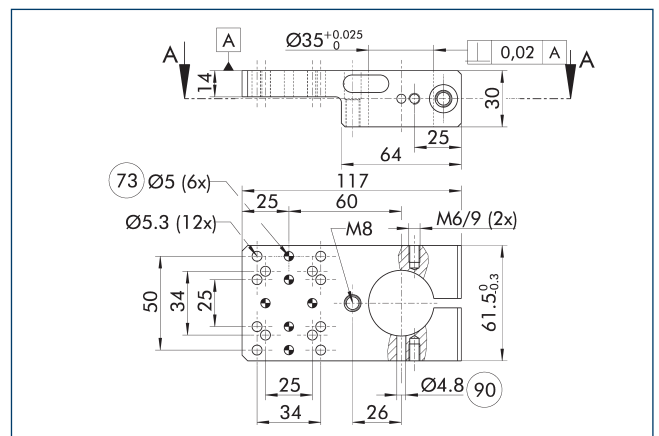


- 34 An beiden Seiten
- 73 Passung für Zentrierstift
- 90 Hilfsbohrung zur Zentrierung der Säule

Aufbauplatte zur Verbindung von verschiedensten Modulen oder kundenspezifischen Aufbauten in axialer Richtung mit dem Säulenaufbausystem.

Bezeichnung	Ident.-Nr.	Säulendurchmesser [mm]	Material
Säulenaufbausystem Aufbauplatte			
APEA 35	0313686	35	Aluminium

Einfachaufbauplatte horizontal APEH 35

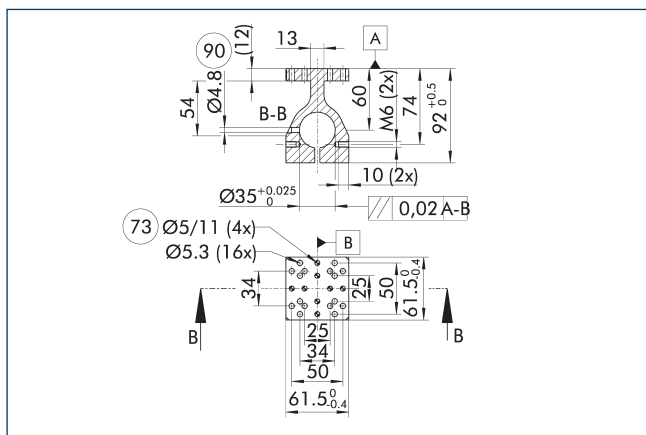


- 73 Passung für Zentrierstift
- 90 Hilfsbohrung zur Zentrierung der Säule

Aufbauplatte zur Verbindung von verschiedensten Modulen oder kundenspezifischen Aufbauten in horizontaler Richtung mit dem Säulenaufbausystem.

Bezeichnung	Ident.-Nr.	Säulendurchmesser [mm]	Material
Säulenaufbausystem Aufbauplatte			
APEH 35	0313893	35	Aluminium

Einfachaufbauplatte vertikal APEV 35

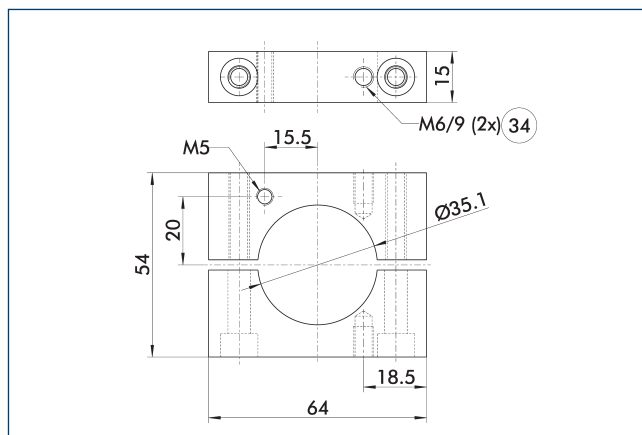


- 73 Passung für Zentrierstift
- 90 Hilfsbohrung zur Zentrierung der Säule

Aufbauplatte zur Verbindung von verschiedensten Modulen oder kundenspezifischen Aufbauten in vertikaler Richtung mit dem Säulenaufbausystem.

Bezeichnung	Ident.-Nr.	Säulendurchmesser	Material
		[mm]	
Säulenaufbausystem Aufbauplatte			
APEV 35	0313895	35	Aluminium

Stelling STG 35

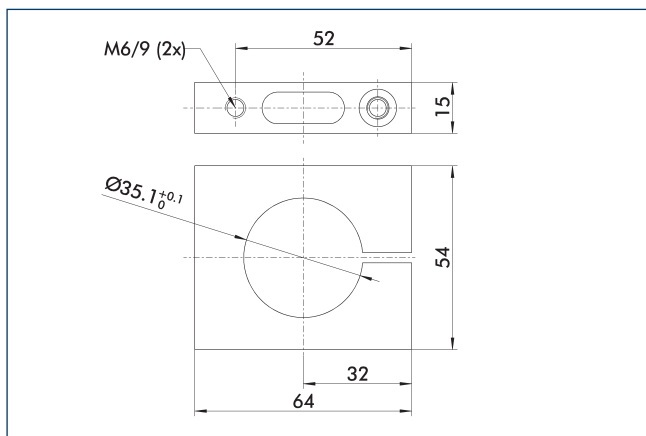


- 34 An beiden Seiten

Stelling zur exakten Positionierung von Aufbauelementen

Bezeichnung	Ident.-Nr.	Material
Säulenaufbausystem Stelling		
STG 35	0313691	Aluminium

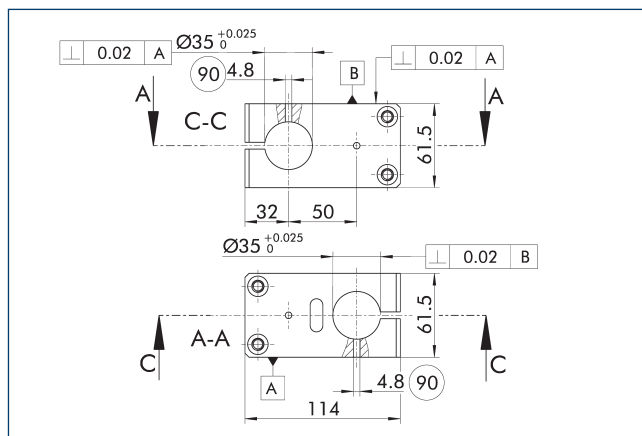
Stelling STR 35



Stelling zur exakten Positionierung von Aufbauelementen

Bezeichnung	Ident.-Nr.	Säulendurchmesser	Material
		[mm]	
Säulenaufbausystem Stelling			
STR 35	0313897	35	Aluminium

Kreuzverbinder KVB 35

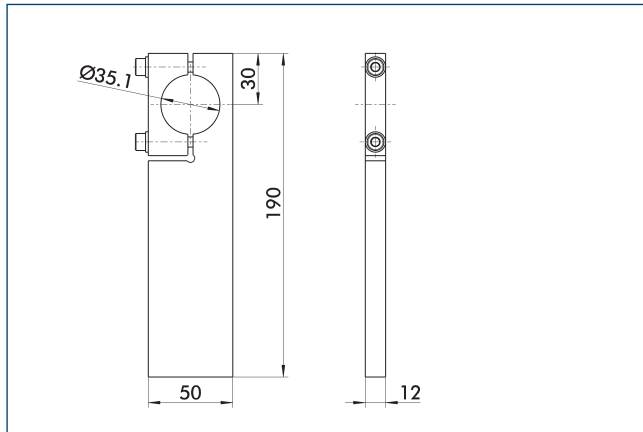


- 90 Hilfsbohrung zur Zentrierung der Säule

Kreuzverbinder zur Realisierung von rechtwinkligen Aufbauvarianten

Bezeichnung	Ident.-Nr.	Säulendurchmesser	Material
		[mm]	
Säulenaufbausystem Kreuzverbinder			
KVB 35	0313898	35	Aluminium

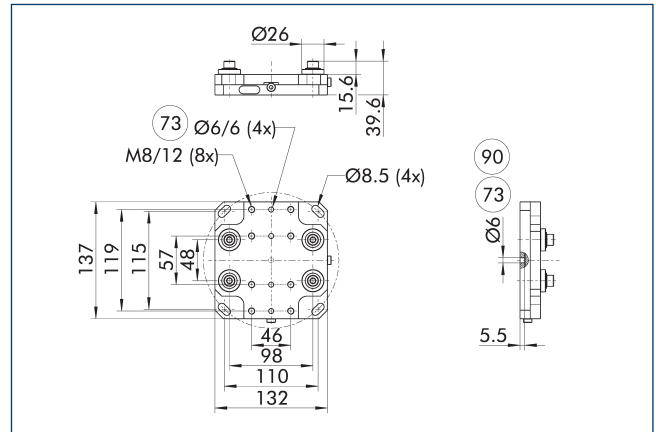
Montageplatte MPL 35



Montageplatte zur Erweiterung und Abstützung des Säulenaufbausystems

Bezeichnung	Ident.-Nr.	Säulendurchmesser	Material
		[mm]	
Säulenaufbausystem Montageplatte			
MPL 35	0313899	35	Aluminium

Verstelleinheit VEH 35

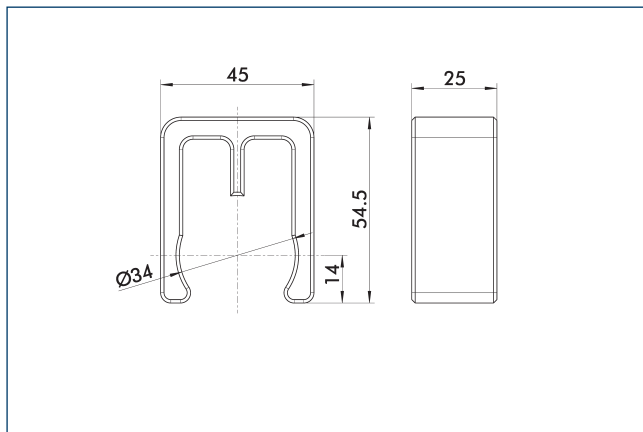


73 Passung für Zentrierstift 90 Zentrierung als Rotationsachse

Verstelleinheit zur einfachen Feinjustage des fertigen Handlungsaufbaus

Bezeichnung	Ident.-Nr.	Verstellbereich XY	Verstellwinkel Z
		[mm]	[°]
Säulenaufbausystem Verstelleinheit			
VEH 35	0313513	± 4	± 3

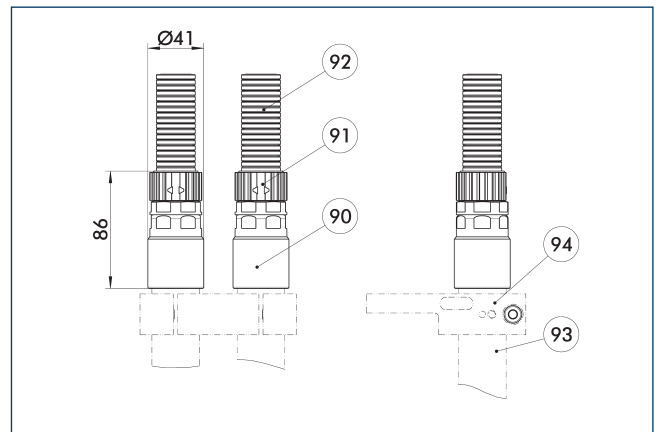
Medienführung Clip MFC 35



Clip zur geordneten Medienführung entlang der Säulen

Bezeichnung	Ident.-Nr.
Befestigungsclip	
MFC 35	0313695

Medienführung Säulen Ø 35

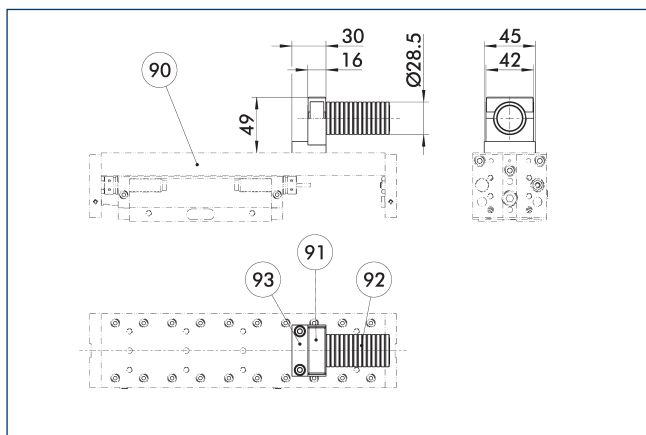


90 Kappe MFK 93 Hohlsäule SLH
91 Verschraubung MFV 94 Aufbauplatte
92 Schlauch MFS

Medienführungen zur Durchführung von Versorgungsleitungen durch die Hohlsäulen.

Bezeichnung	Ident.-Nr.
Säulenaufbausystem Medienführung	
MFK 35-21	0313696
MFS 21	0313678
MFV 21	0313674

Medienführung Modul Schlauch Ø 21

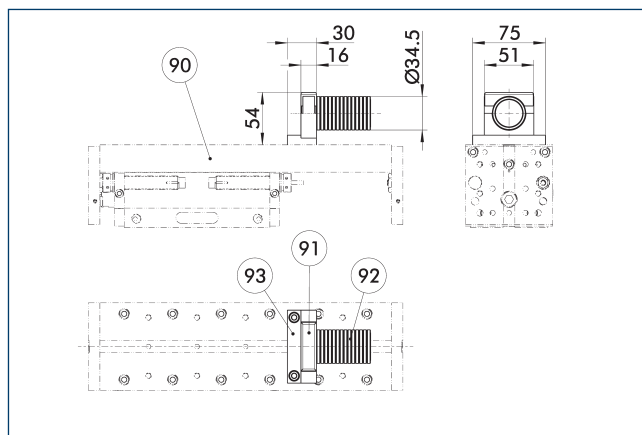


- 90 Linearmodul
- 91 Schlauchbefestigung MFB
- 92 Schlauch MFS
- 93 Schlauchplatte SPL

Medienführung mit direkter Befestigung an SCHUNK-Standardmodulen.

Bezeichnung	Ident.-Nr.	
Säulenaufbausystem Medienführung		
MFB 21	0313676	
MFS 21	0313678	
SPL 50	0313692	

Medienführung Modul Schlauch Ø 29



- 90 Linearmodul
- 91 Schlauchbefestigung MFB
- 92 Schlauch MFS
- 93 Schlauchplatte SPL

Medienführung mit direkter Befestigung an SCHUNK-Standardmodulen.

Bezeichnung	Ident.-Nr.	
Säulenaufbausystem Medienführung		
MFB 29	0313677	
MFS 29	0313679	
SPL 200	0313693	



Technische Daten

Bezeichnung	Ident.-Nr.	Material	Länge [mm]	Säulendurchmesser [mm]
SLH 55-0150	0313700	Stahl	150	55
SLH 55-0160	0313701	Stahl	160	55
SLH 55-0170	0313702	Stahl	170	55
SLH 55-0180	0313703	Stahl	180	55
SLH 55-0190	0313704	Stahl	190	55
SLH 55-0200	0313705	Stahl	200	55
SLH 55-0210	0313706	Stahl	210	55
SLH 55-0220	0313707	Stahl	220	55
SLH 55-0230	0313708	Stahl	230	55
SLH 55-0240	0313709	Stahl	240	55
SLH 55-0250	0313710	Stahl	250	55
SLH 55-0260	0313711	Stahl	260	55
SLH 55-0270	0313712	Stahl	270	55
SLH 55-0280	0313713	Stahl	280	55
SLH 55-0290	0313714	Stahl	290	55
SLH 55-0300	0313715	Stahl	300	55
SLH 55-0310	0313716	Stahl	310	55
SLH 55-0320	0313717	Stahl	320	55
SLH 55-0330	0313718	Stahl	330	55
SLH 55-0340	0313719	Stahl	340	55
SLH 55-0350	0313720	Stahl	350	55
SLH 55-0360	0313721	Stahl	360	55
SLH 55-0370	0313722	Stahl	370	55
SLH 55-0380	0313723	Stahl	380	55
SLH 55-0390	0313724	Stahl	390	55
SLH 55-0400	0313725	Stahl	400	55
SLH 55-0410	0313726	Stahl	410	55
SLH 55-0420	0313727	Stahl	420	55
SLH 55-0430	0313728	Stahl	430	55
SLH 55-0440	0313729	Stahl	440	55
SLH 55-0450	0313730	Stahl	450	55
SLH 55-0460	0313731	Stahl	460	55
SLH 55-0470	0313732	Stahl	470	55
SLH 55-0480	0313733	Stahl	480	55
SLH 55-0490	0313734	Stahl	490	55
SLH 55-0500	0313735	Stahl	500	55
SLH 55-0510	0313736	Stahl	510	55
SLH 55-0520	0313737	Stahl	520	55
SLH 55-0530	0313738	Stahl	530	55
SLH 55-0540	0313739	Stahl	540	55
SLH 55-0550	0313740	Stahl	550	55
SLH 55-0560	0313741	Stahl	560	55
SLH 55-0570	0313742	Stahl	570	55
SLH 55-0580	0313743	Stahl	580	55

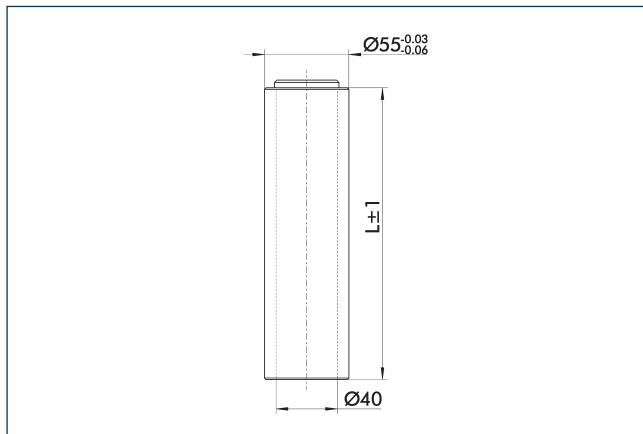
Technische Daten

Bezeichnung	Ident.-Nr.	Material	Länge	Säulendurchmesser
SLH 55-0590	0313744	Stahl	590	55
SLH 55-0600	0313745	Stahl	600	55
SLH 55-0610	0313746	Stahl	610	55
SLH 55-0620	0313747	Stahl	620	55
SLH 55-0630	0313748	Stahl	630	55
SLH 55-0640	0313749	Stahl	640	55
SLH 55-0650	0313750	Stahl	650	55
SLH 55-0660	0313751	Stahl	660	55
SLH 55-0670	0313752	Stahl	670	55
SLH 55-0680	0313753	Stahl	680	55
SLH 55-0690	0313754	Stahl	690	55
SLH 55-0700	0313755	Stahl	700	55
SLH 55-0710	0313756	Stahl	710	55
SLH 55-0720	0313757	Stahl	720	55
SLH 55-0730	0313758	Stahl	730	55
SLH 55-0740	0313759	Stahl	740	55
SLH 55-0750	0313760	Stahl	750	55
SLH 55-0760	0313761	Stahl	760	55
SLH 55-0770	0313762	Stahl	770	55
SLH 55-0780	0313763	Stahl	780	55
SLH 55-0790	0313764	Stahl	790	55
SLH 55-0800	0313765	Stahl	800	55
SLH 55-0810	0313766	Stahl	810	55
SLH 55-0820	0313767	Stahl	820	55
SLH 55-0830	0313768	Stahl	830	55
SLH 55-0840	0313769	Stahl	840	55
SLH 55-0850	0313770	Stahl	850	55
SLH 55-0860	0313771	Stahl	860	55
SLH 55-0870	0313772	Stahl	870	55
SLH 55-0880	0313773	Stahl	880	55
SLH 55-0890	0313774	Stahl	890	55
SLH 55-0900	0313775	Stahl	900	55
SLH 55-0910	0313776	Stahl	910	55
SLH 55-0920	0313777	Stahl	920	55
SLH 55-0930	0313778	Stahl	930	55
SLH 55-0940	0313779	Stahl	940	55
SLH 55-0950	0313780	Stahl	950	55
SLH 55-0960	0313781	Stahl	960	55
SLH 55-0970	0313782	Stahl	970	55
SLH 55-0980	0313783	Stahl	980	55
SLH 55-0990	0313784	Stahl	990	55
SLH 55-1000	0313785	Stahl	1000	55

SLH 55

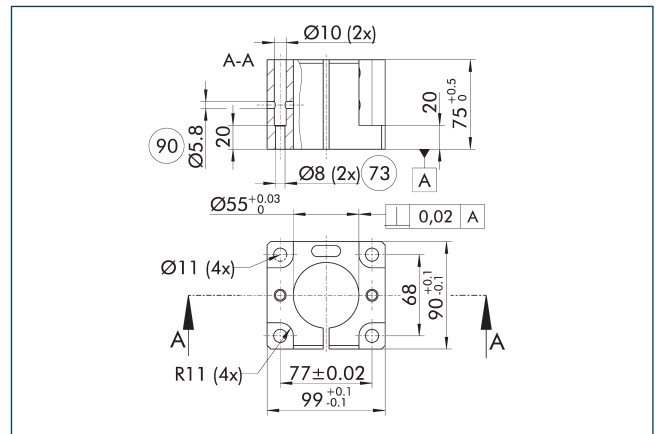
Säulenaufbausystem Hohl säule

Hohl säule SLH



Die Hohl säulen SLH können auch in kundenspezifischen Längen bestellt werden. Bitte sprechen Sie uns an.

Einfach socket SOE 55

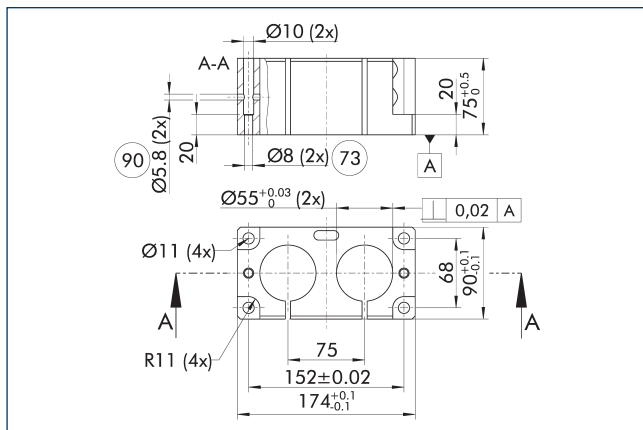


- 73) Passung für Zentrierstift
- 90) Hilfsbohrung zur Zentrierung der Säule

Socket zur Befestigung der Säulen

Bezeichnung	Ident.-Nr.	Säulendurchmesser [mm]	Material
Säulenaufbausystem Socket			
SOE 55	0313408	55	Aluminium

Doppel socket SOD 55

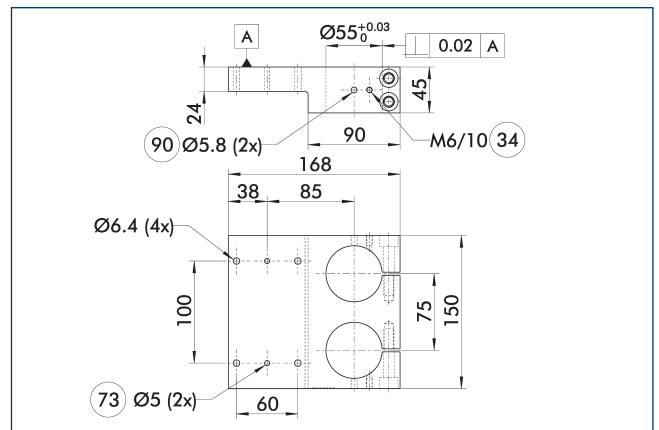


- 73) Passung für Zentrierstift
- 90) Hilfsbohrung zur Zentrierung der Säule

Socket zur Befestigung der Säulen

Bezeichnung	Ident.-Nr.	Säulendurchmesser [mm]	Material
Säulenaufbausystem Socket			
SOD 55	0313409	55	Aluminium

Doppelaufbauplatte horizontal AMDH 55

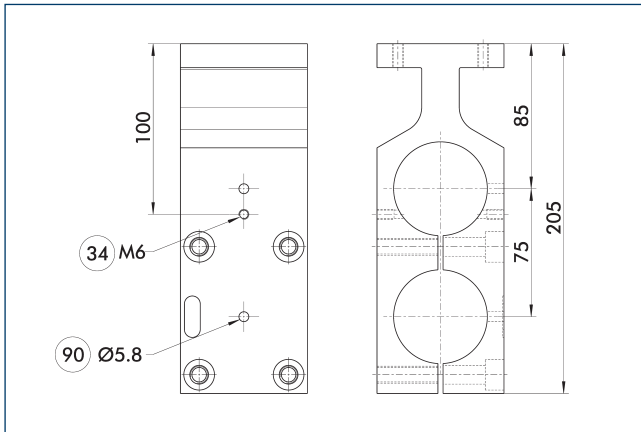


- 34) An beiden Seiten
- 73) Passung für Zentrierstift
- 90) Hilfsbohrung zur Zentrierung der Säule

Aufbauplatte zur Verbindung von verschiedensten Modulen oder kundenspezifischen Aufbauten in horizontaler Richtung mit dem Säulenaufbausystem.

Bezeichnung	Ident.-Nr.	Säulendurchmesser [mm]	Material
Säulenaufbausystem Aufbauplatte			
AMDH 55	0313682	55	Aluminium

Doppelaufbauplatte vertikal AMDV 55

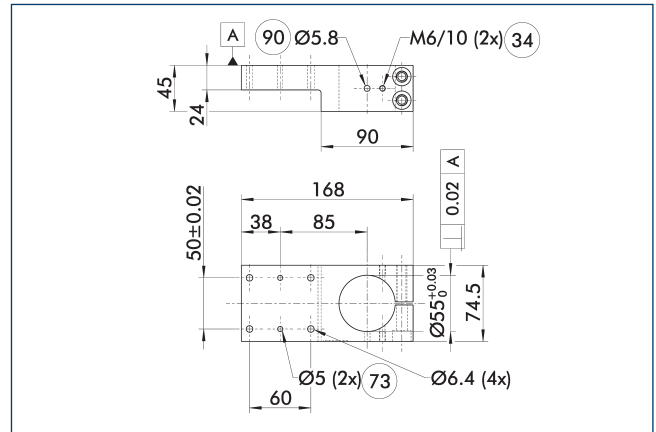


- 34 An beiden Seiten
- 90 Hilfsbohrung zur Zentrierung der Säule

Aufbauplatte zur Verbindung von verschiedensten Modulen oder kundenspezifischen Aufbauten in vertikaler Richtung mit dem Säulenaufbausystem.

Bezeichnung	Ident.-Nr.	Säulendurchmesser [mm]	Material
Säulenaufbausystem Aufbauplatte			
AMDV 55	0313684	55	Aluminium

Einfachaufbauplatte horizontal AMEH 55

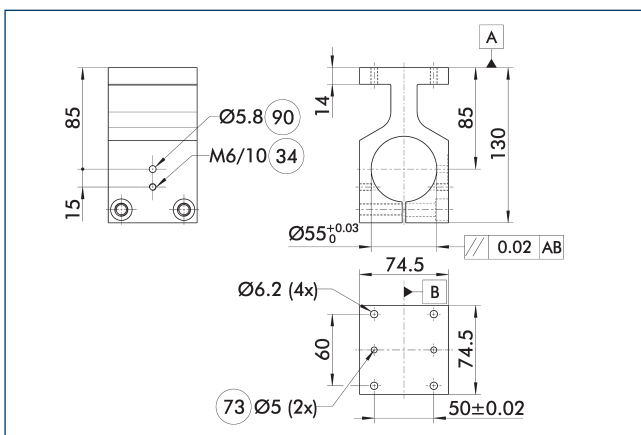


- 34 An beiden Seiten
- 73 Passung für Zentrierstift
- 90 Hilfsbohrung zur Zentrierung der Säule

Aufbauplatte zur Verbindung von verschiedensten Modulen oder kundenspezifischen Aufbauten in horizontaler Richtung mit dem Säulenaufbausystem.

Bezeichnung	Ident.-Nr.	Säulendurchmesser [mm]	Material
Säulenaufbausystem Aufbauplatte			
AMEH 55	0313681	55	Aluminium

Einfachaufbauplatte vertikal AMEV 55

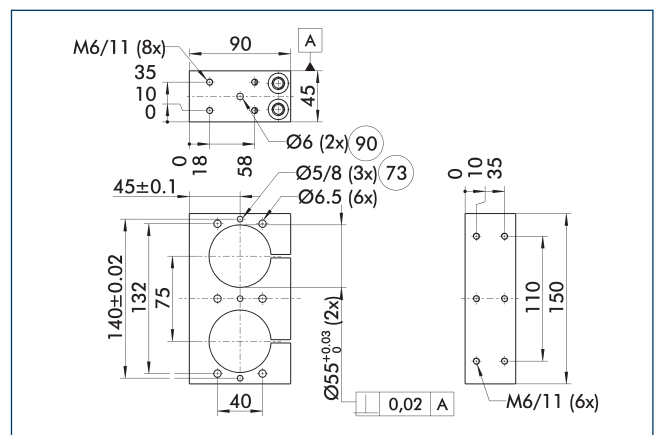


- 34 An beiden Seiten
- 73 Passung für Zentrierstift
- 90 Hilfsbohrung zur Zentrierung der Säule

Aufbauplatte zur Verbindung von verschiedensten Modulen oder kundenspezifischen Aufbauten in horizontaler Richtung mit dem Säulenaufbausystem.

Bezeichnung	Ident.-Nr.	Säulendurchmesser [mm]	Material
Säulenaufbausystem Aufbauplatte			
AMEV 55	0313683	55	Aluminium

Doppelaufbauplatte axial APDA 55

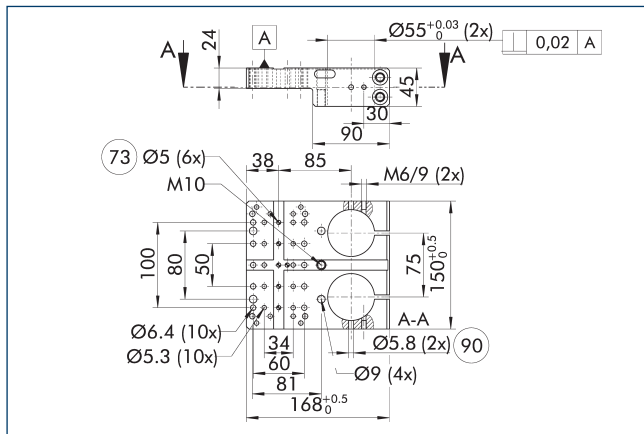


- 73 Passung für Zentrierstift
- 90 Hilfsbohrung zur Zentrierung der Säule

Aufbauplatte zur Verbindung von verschiedensten Modulen oder kundenspezifischen Aufbauten in axialer Richtung mit dem Säulenaufbausystem.

Bezeichnung	Ident.-Nr.	Säulendurchmesser [mm]	Material
Säulenaufbausystem Aufbauplatte			
APDA 55	0313478	55	Aluminium

Doppelaufbauplatte horizontal APDH 85

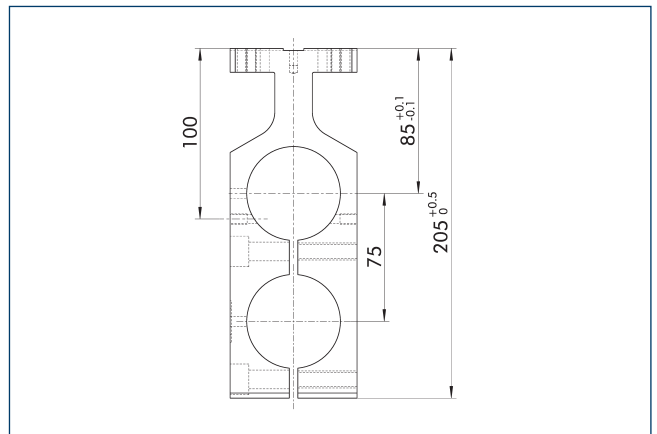


- 73 $\text{Ø}5$ (6x) M10
- 73 $\text{Ø}6.4$ (10x)
- 73 $\text{Ø}5.3$ (10x)
- 73 $\text{Ø}5.8$ (2x)
- 73 $\text{Ø}9$ (4x)
- 90 Hilfsbohrung zur Zentrierung der Säule

Aufbauplatte zur Verbindung von verschiedensten Modulen oder kundenspezifischen Aufbauten in horizontaler Richtung mit dem Säulenaufbausystem.

Bezeichnung	Ident.-Nr.	Säulendurchmesser [mm]	Material
Säulenaufbausystem Aufbauplatte			
APDH 85	0313414	55	Aluminium

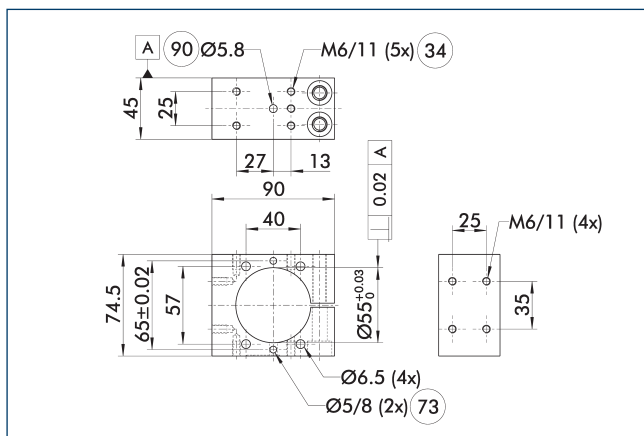
Doppelaufbauplatte vertikal APDV 85



Aufbauplatte zur Verbindung von verschiedensten Modulen oder kundenspezifischen Aufbauten in vertikaler Richtung mit dem Säulenaufbausystem.

Bezeichnung	Ident.-Nr.	Säulendurchmesser [mm]	Material
Säulenaufbausystem Aufbauplatte			
APDV 85	0313416	55	Aluminium

Einfachaufbauplatte axial APEA 55

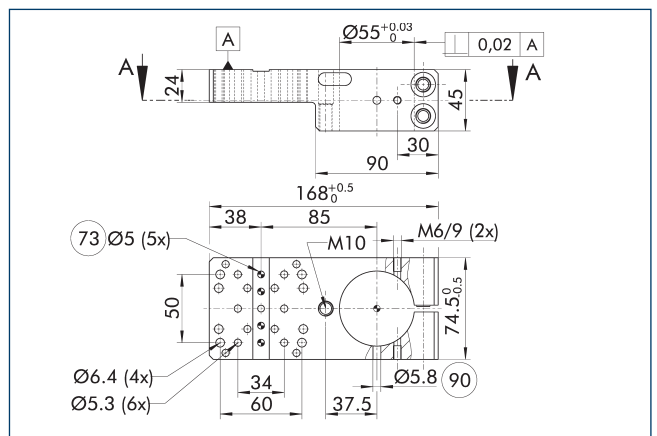


- 34 An beiden Seiten
- 73 $\text{Ø}6.5$ (4x)
- 73 $\text{Ø}5/8$ (2x)
- 90 Hilfsbohrung zur Zentrierung der Säule

Aufbauplatte zur Verbindung von verschiedensten Modulen oder kundenspezifischen Aufbauten in axialer Richtung mit dem Säulenaufbausystem.

Bezeichnung	Ident.-Nr.	Säulendurchmesser [mm]	Material
Säulenaufbausystem Aufbauplatte			
APEA 55	0313680	55	Aluminium

Einfachaufbauplatte horizontal APEH 85

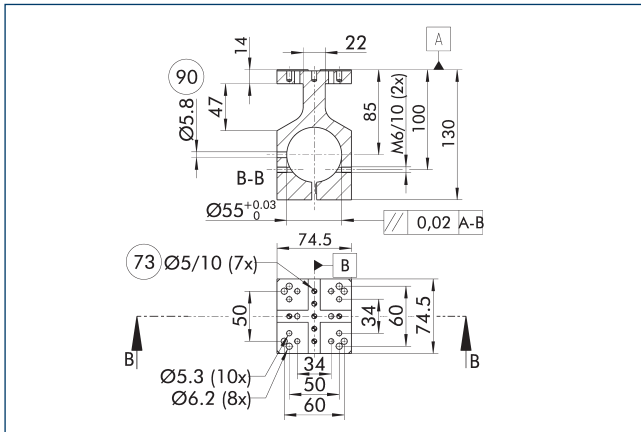


- 73 $\text{Ø}5$ (5x)
- 73 $\text{Ø}6.4$ (4x)
- 73 $\text{Ø}5.3$ (6x)
- 73 $\text{Ø}5.8$ (2x)
- 90 Hilfsbohrung zur Zentrierung der Säule

Aufbauplatte zur Verbindung von verschiedensten Modulen oder kundenspezifischen Aufbauten in horizontaler Richtung mit dem Säulenaufbausystem.

Bezeichnung	Ident.-Nr.	Säulendurchmesser [mm]	Material
Säulenaufbausystem Aufbauplatte			
APEH 85	0313413	55	Aluminium

Einfachaufbauplatte vertikal APEV 85

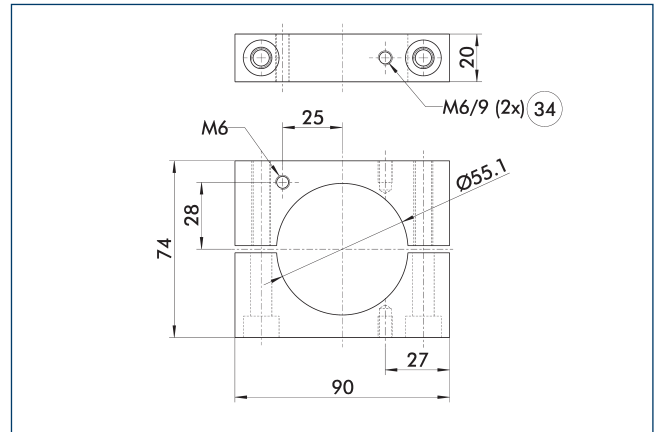


- 73 Passung für Zentrierstift
- 90 Hilfsbohrung zur Zentrierung der Säule

Aufbauplatte zur Verbindung von verschiedensten Modulen oder kundenspezifischen Aufbauten in vertikaler Richtung mit dem Säulenaufbausystem.

Bezeichnung	Ident.-Nr.	Säulendurchmesser	Material
		[mm]	
Säulenaufbausystem Aufbauplatte			
APEV 85	0313415	55	Aluminium

Stelling STG 35

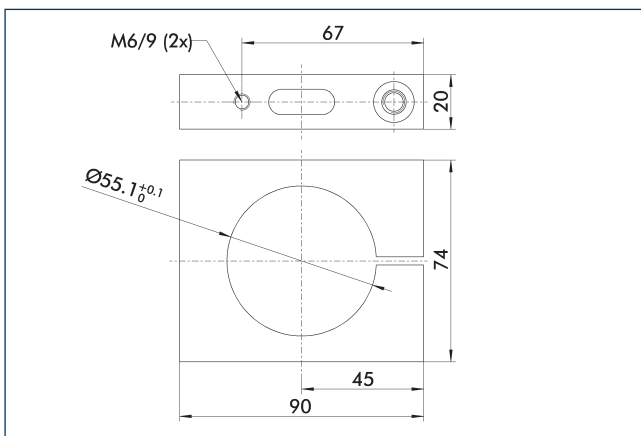


- 34 An beiden Seiten

Stelling zur exakten Positionierung von Aufbauelementen

Bezeichnung	Ident.-Nr.	Material
Säulenaufbausystem Stelling		
STG 55	0313685	Aluminium

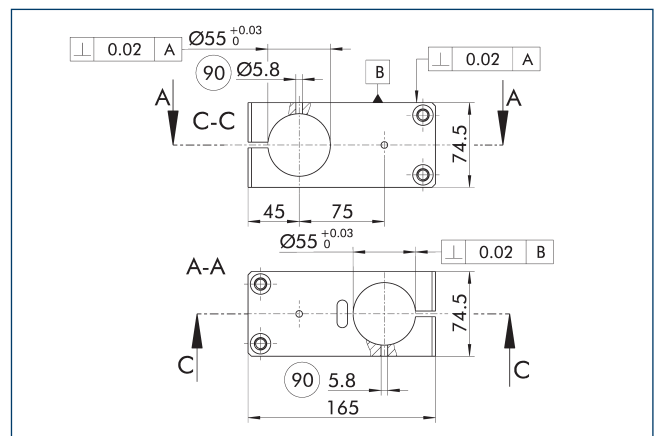
Stelling STR 55



Stelling zur exakten Positionierung von Aufbauelementen

Bezeichnung	Ident.-Nr.	Säulendurchmesser	Material
		[mm]	
Säulenaufbausystem Stelling			
STR 55	0313417	55	Aluminium

Kreuzverbinder KVB 75

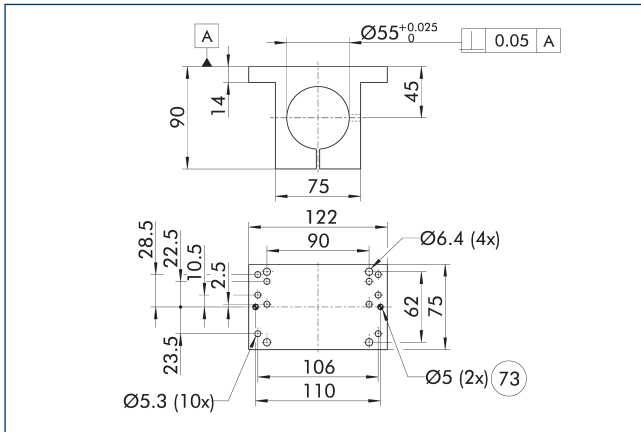


- 90 Hilfsbohrung zur Zentrierung der Säule

Kreuzverbinder zur Realisierung von rechtwinkligen Aufbauvarianten

Bezeichnung	Ident.-Nr.	Säulendurchmesser	Material
		[mm]	
Säulenaufbausystem Kreuzverbinder			
KVB 75	0313418	55	Aluminium

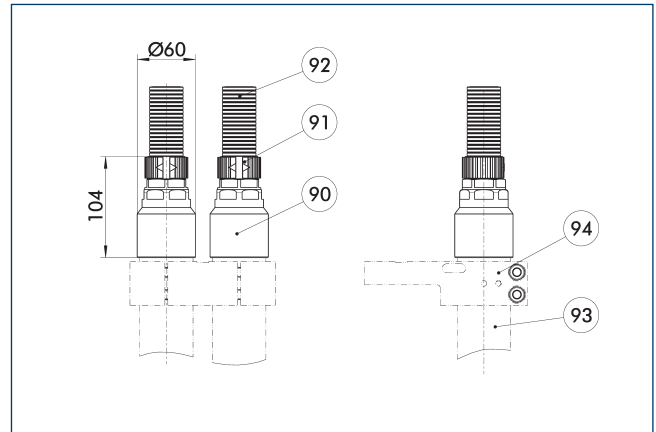
Einfachaufbauplatte vertikal AEV 55



Aufbauplatte zur Verbindung von verschiedensten Modulen oder kundenspezifischen Aufbauten in vertikaler Richtung mit dem Säulenaufbausystem.

Bezeichnung	Ident.-Nr.	Säulendurchmesser [mm]	Material
Säulenaufbausystem Aufbauplatte			
AEV 55	0313516	55	Aluminium

Medienführung Säulen Ø 55

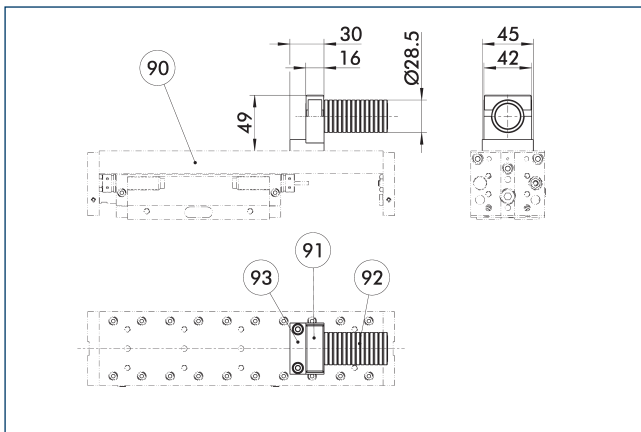


- 90 Kappe MFK
- 91 Verschraubung MFV
- 92 Schlauch MFS
- 93 Hohl säule SLH
- 94 Aufbauplatte

Medienführungen zur Durchführung von Versorgungsleitungen durch die Hohl säulen.

Bezeichnung	Ident.-Nr.	
Säulenaufbausystem Medienführung		
MFK 55-21	0313697	
MFK 55-29	0313698	
MFS 21	0313678	
MFS 29	0313679	
MFV 21	0313674	
MFV 29	0313675	

Medienführung Modul Schlauch Ø 21

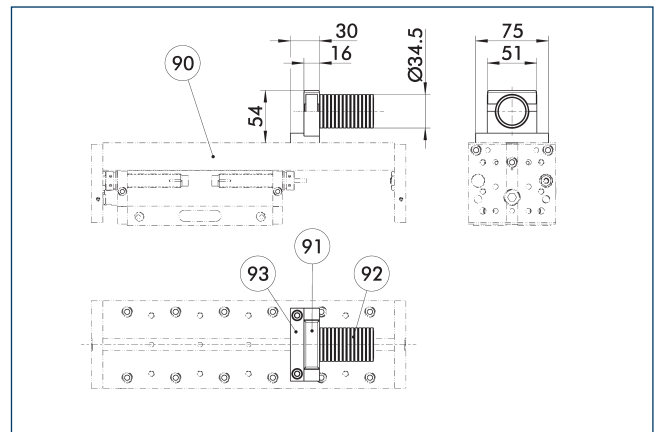


- 90 Linear modul
- 91 Schlauchbefestigung MFB
- 92 Schlauch MFS
- 93 Schlauchplatte SPL

Medienführung mit direkter Befestigung an SCHUNK-Standardmodulen.

Bezeichnung	Ident.-Nr.	
Säulenaufbausystem Medienführung		
MFB 21	0313676	
MFS 21	0313678	
SPL 50	0313692	

Medienführung Modul Schlauch Ø 29



- 90 Linear modul
- 91 Schlauchbefestigung MFB
- 92 Schlauch MFS
- 93 Schlauchplatte SPL

Medienführung mit direkter Befestigung an SCHUNK-Standardmodulen.

Bezeichnung	Ident.-Nr.	
Säulenaufbausystem Medienführung		
MFB 29	0313677	
MFS 29	0313679	
SPL 200	0313693	



SCHUNK GmbH & Co. KG
Spann- und Greiftechnik

Bahnhofstr. 106 - 134
D-74348 Lauffen/Neckar
Tel. +49-7133-103-0
Fax +49-7133-103-2399
info@de.schunk.com
schunk.com

Folgen Sie uns | *Follow us*

